

ROUGH TERRAIN



CREVO 500

TR-500M III (6段ブーム、2段パワーチルトジブ、X型アウトリガ)

■主要諸元

●クレーン

クレーン 容量	9.7mブーム	50,000kg × 3.0m(12本掛)
	16.0mブーム	30,000kg × 4.5m(8本掛)
	22.3mブーム	20,000kg × 5.0m(5本掛)
	28.6mブーム	12,000kg × 8.0m(4本掛)
	34.9mブーム	11,000kg × 7.0m(4本掛)
	38.05mブーム	8,500kg × 9.0m(4本掛)
	41.2mブーム	7,000kg × 10.0m(4本掛)
	7.8mジブ	3,500kg × 76 (1本掛)
	12.5mジブ	2,500kg × 76 (1本掛)
	シングルトップ	4,000kg(1本掛)
最大ブーム	地上揚程	41.6m
最大ブーム	作業半径	54.6m
最大ブーム	ブーム長さ	34.0m
最大ブーム	ブーム伸縮長さ	39.6m
最大ブーム	ブーム伸ばし速度	9.7m~41.2m
最大ブーム	ジブ長さ	31.5m
最大ブーム	巻上げ速度	31.5m/22s
最大ブーム	補助巻	7.8m、12.5m
最大ブーム	フック速度	124m/min(5層)
最大ブーム	ブーム起伏角度	124m/min(5層)
最大ブーム	ブーム起伏装置	10.3m/min(12本掛)
最大ブーム	ブーム上げ速度	124m/min(1本掛)
最大ブーム	旋回角度	0~83
最大ブーム	旋回速度	0~83/65s
最大ブーム	ワイヤローフ	360連続
最大ブーム	ワイヤローフ	2.3rpm
最大ブーム	ワイヤローフ	主巻 径18mm × 長さ224m 難燃性ワイヤローフ
最大ブーム	ワイヤローフ	補巻 径18mm × 長さ120m 難燃性ワイヤローフ
最大ブーム	ブーム形式	六角形6段油圧伸縮式(2・3段目同時、4・5・6段目同時)
最大ブーム	ブーム伸縮装置	複動油圧シリンダ直押し式 3本、ワイヤローフ式伸縮装置 2基
最大ブーム	ジブ形式	クイックターン式(ブーム下拖込側面格納式)2段(2段目引出式) オフセット5~45 油圧無段滑傾斜式
最大ブーム	シングルトップ形式	先端ブーム取付横折曲格納式
最大ブーム	巻上装置	油圧モータ駆動バスバ歯車減速式、自由降下装置付 自動ブレーキ(自由降下用足踏ブレーキ付)、シングルウインチ2基、圧力補償付流量調整弁付
最大ブーム	ブーム起伏装置	複動油圧シリンダ直押し式2本、圧力補償付流量調整弁付
最大ブーム	旋回装置	油圧モータ駆動遊星歯車減速式、スイングベアリング式、高・低速切換式、旋回フリーロック切換式、ネガティブブレーキ
最大ブーム	アウトリガ	全油圧式X型(フロート一体型)、スライド・ジャッキ各個操作装置付、最大張出幅 7.3m、中間張出幅 6.7m、5.5m、最小張出幅 4.0m
最大ブーム	操作方式	油圧パイロット操作式
最大ブーム	作業時最大路面荷重	38.8t
最大ブーム	動力取方式	P.T.O.湿式多板クラッチ式
最大ブーム	油圧ポンプ	2連可変ヒストンポンプ、2連ギヤポンプ
最大ブーム	安全装置	過負荷防止装置、AML、マルチディスプレイ表示、旋回自動停止装置、巻上げ防止装置、作業領域制限装置、フールウォールロック装置、アウトリガ張出幅検出装置、フランチドラムロック装置、水準備、圧油ローフはすり止め、油圧安全弁、伸縮シリンダ油圧ロック装置、起立シリンダ油圧ロック装置、パワーチルトシリンダ油圧ロック装置、ジャッキシリンダ油圧ロック装置、旋回ロック装置
最大ブーム	付属装置	除湿機能付エアコン、作動油温度表示灯、FM・AMラジオ、オイルクーラー、視覚的トラム回転指示装置、操作ヘッド…ISO配列の場合：伸縮用および補巻用、タタ配列の場合：起伏用および伸縮用、テレビ(オプション)

●キャリヤ

エンジン	名称	日産 PF6T(過給機付)
	形式	水冷4サイクル6気筒直接噴射式ディーゼルエンジン
	総排気量	12,503cc
	最高出力	350PS/2,100rpm
	最大トルク	136kg・m/1,400rpm
トルクコンバータ形式	3要素1段(自動ロックアップ機構付)	
変速機形式	自動及び手動変速式 パワーシフト式(湿式多板クラッチ) 前進4段、後退1段(Hi, Lo付)	
減速機形式	車軸2段減速式	
駆動方式	2輪駆動(4×2)・4輪駆動(4×4)切換式	
前車軸形式	全浮動式	
後車軸形式	全浮動式	
懸架方式	前輪	ハイドロニューマチックサスペンション(油圧ロックシリンダ付)
	後輪	ハイドロニューマチックサスペンション(油圧ロックシリンダ付)
ステアリング形式	全油圧式パワーステアリング 逆ステアリング補正機構付	
ブレーキ	主ブレーキ	空気油圧複合式、ディスクブレーキ
	駐車ブレーキ	機械式推進軸制動内部拡張式
	補助ブレーキ	流体式リターダ 排気管開閉弁式排気ブレーキ 作業用補助制動装置
フレーム	箱形溶接構造	
バッテリー	12V-120Ah × 2個(24V)	
燃料タンク容量	300ℓ	
タイヤ	前輪	505/95R25 183E ROAD
	後輪	505/95R25 183E ROAD
キャブ	乗車定員1人、内装付、液体封入ゴムマウント方式、フルアジャスタブル中折れシート(ヘッドレスト、シートベルト付)、アジャストハンドル(チルト、伸縮)、間欠式フロント・天井ワイパ(ウォッシュ付)、パワーウィンド、サイドバイザー	
安全装置	緊急用かじ取装置、サスペンションロック装置、後輪ステアリングロック装置、エンジンオーバーラン警報装置、オーバーシフト防止装置、駐車ブレーキ警報装置、ブーム右サイド電動ミラー、ブーム左サイドモニターテレビ	
付属装置	集中給油装置	

●走行時寸法

全長	11,850mm
全幅	2,960mm
全高	3,710mm
軸距	4,850mm
前輪	2,380mm
後輪	2,380mm

●走行性能

最高速度	49km/h
登坂能力(tanθ)	0.57
最小回転半径	6.3m (4輪ステアリング)
	10.8m (2輪ステアリング)

●車両総重量

全重量	37,795kg
前軸重	18,895kg
後軸重	18,900kg

(フーム)

単位: t

フーム長さ	アウトリガ中間張出し 3.0m						側方
フーム長さ	9.7m	16.0m	22.3m	28.5m	34.9m	38.05m	41.2m
作業半径							
0.5m	48.0	30.0	20.0	12.0			
1.0m	45.0	30.0	20.0	12.0			
1.5m	41.0	30.0	20.0	10.0	11.0		
2.0m	36.5	30.0	20.0	10.0	11.0	8.5	
2.5m	33.0	30.0	20.0	12.0	11.0	8.5	
3.0m	27.0	24.0	20.0	12.0	10.0	8.5	7.0
3.5m	25.0	24.0	19.8	12.0	10.0	8.5	7.0
4.0m	21.0	20.7	18.7	12.0	11.0	8.5	7.0
4.5m	18.0	18.0	17.0	12.0	11.0	8.5	7.0
5.0m	15.5	15.2	15.1	12.0	11.0	8.5	7.0
5.5m		11.9	11.6	12.0	10.1	8.5	7.0
6.0m	9.5	9.5	9.15	10.2	9.4	8.5	7.0
7.0m		7.85	7.35	8.35	8.4	7.9	7.0
8.0m		6.05	6.0	7.0	7.3	7.35	6.5
9.0m		5.15	4.9	5.95	6.3	6.3	6.0
10.0m		4.2	4.0	5.0	5.5	5.5	5.6
11.0m			3.25	4.2	4.75	4.8	5.0
12.0m			2.95	3.7	3.95	3.9	3.8
13.0m			1.95	2.1	2.85	2.7	2.9
14.0m				1.35	1.65	1.65	2.25
15.0m					1.3	1.3	1.7
16.0m					0.8	1.0	1.2
17.0m						0.8	0.8
18.0m							
19.0m							
20.0m							
21.0m							
22.0m							
23.0m							
24.0m							
25.0m							
A	0~83	24~83	35~83	41~83	42~83		

A: フーム角度の範囲 無負荷時

(ジフ)

ジフ長さ	アウトリガ中間張出し 3.0m						側方					
ジフ長さ	7.8m	12.5m				45						
ジフ長さ	25	45	5	25	45							
作業半径												
85	9.0	1.8	9.0	2.4	10.7	1.6	8.7	3.5	11.5	1.2	14.5	0.8
75	10.5	1.5	10.5	2.4	15.8	1.9	15.9	2.5	18.7	1.4	21.2	0.8
74	18.0	3.05	17.3	2.2	18.4	1.5	17.9	2.25	20.5	1.4	22.9	0.8
73	17.0	2.85	16.8	2.1	20.1	1.48	19.7	2.05	22.4	1.3	24.7	0.8
72	15.0	2.65	15.6	1.95	21.6	1.45	21.6	1.9	24.0	1.25	26.4	0.8
68	13.0	2.4	13.3	1.85	22.3	1.43	23.4	1.75	25.5	1.2	28.0	0.8
69	11.0	2.2	11.4	1.75	23.4	1.4	24.5	1.7	26.5	1.15	30.7	0.77
67	9.0	2.0	9.3	1.65	24.4	1.35	25.5	1.65	27.5	1.1	32.5	0.75
A	61~83											

A: フーム角度の範囲 無負荷時

(フーム)

単位: t

フーム長さ	アウトリガ最小張出し 4.0m						側方
フーム長さ	9.7m	16.0m	22.3m	28.5m	34.9m	38.05m	41.2m
作業半径							
0.5m	40.0	30.0	20.0	12.0			
1.0m	40.0	30.0	20.0	12.0			
1.5m	39.4	30.0	20.0	12.0	11.0		
2.0m	28.5	31.0	20.0	12.0	11.0	8.5	
2.5m	21.0	21.5	20.0	12.0	11.0	8.5	
3.0m	17.4	17.4	17.0	12.0	11.0	8.5	7.0
3.5m	14.5	14.5	14.2	12.0	11.0	8.5	7.0
4.0m	12.5	12.2	12.0	12.0	11.0	8.5	7.0
4.5m	10.5	10.5	10.4	11.0	10.3	8.5	7.0
5.0m	9.0	9.1	9.0	10.0	9.5	8.5	7.0
5.5m		6.9	6.8	7.8	8.0	8.0	7.0
6.0m		5.4	5.25	6.2	6.65	6.7	6.5
6.5m		4.8	4.7	5.0	5.5	5.7	6.0
7.0m		3.4	3.15	4.05	4.55	4.75	5.0
7.5m		2.6	2.45	3.3	3.85	4.0	4.0
8.0m		1.85	1.75	2.7	3.0	3.35	3.55
8.5m			1.15	2.15	2.7	2.85	3.0
9.0m				1.0	1.8	2.0	2.0
9.5m					1.0	1.8	1.8
10.0m						0.75	0.95
A	0~83	39~83	47~83	53~83	55~83	67~83	

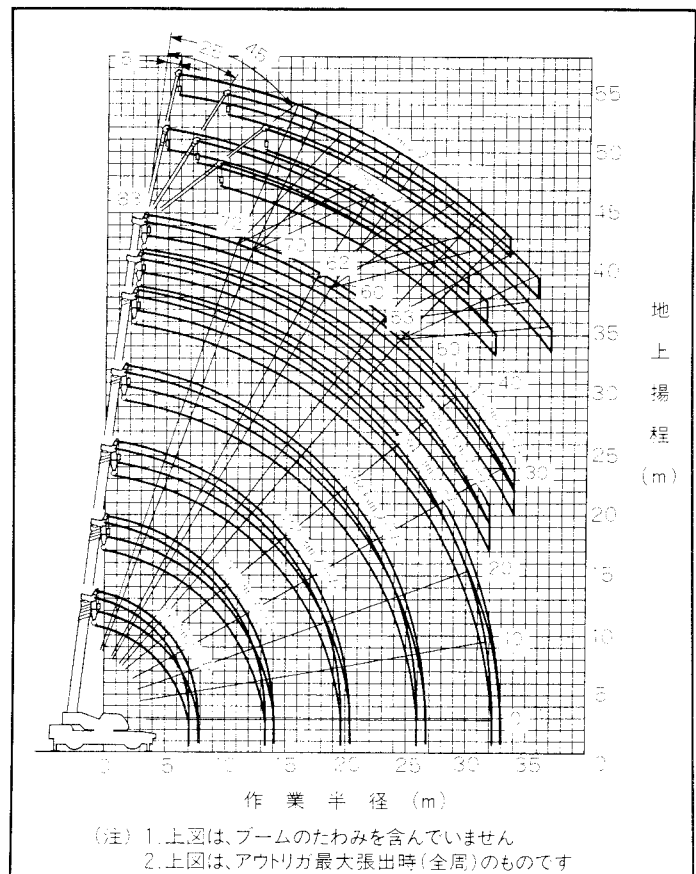
A: フーム角度の範囲 無負荷時

(ジフ)

ジフ長さ	アウトリガ最小張出し 4.0m						側方					
ジフ長さ	7.8m	12.5m				45						
ジフ長さ	25	45	5	25	45							
作業半径												
83	8.5	3.0	9.0	2.4	10.7	1.6	8.0	2.5	11.5	1.4	14.5	0.8
76	13.5	3.8	13.5	2.4	18.8	1.6	15.9	2.5	19.7	1.4	21.2	0.8
74	14.5	3.6	13.3	2.2	18.4	1.5	17.9	2.1	20.5	1.4	22.9	0.8
73	16.6	3.0	16.6	1.9	20.7	1.45	19.3	1.6	22.4	1.3	24.7	0.8
70	18.0	2.8	18.0	1.75	21.3	1.4						
A	69~83											

A: フーム角度の範囲 無負荷時

■作業半径揚程図



- ます、実際の作業には、地盤、作業状態等を考慮して使用してください。
- 作業半径は、フーム及びタイヤのたわみを含んだ実際の値に基づいていますので、必ず作業半径を基準として作業を行ってください。
- 「前方」のクレーン作業は、標準画面に「前方」が表示されているときに行ってください。前方の範囲は、フームが「前方」の範囲になります。



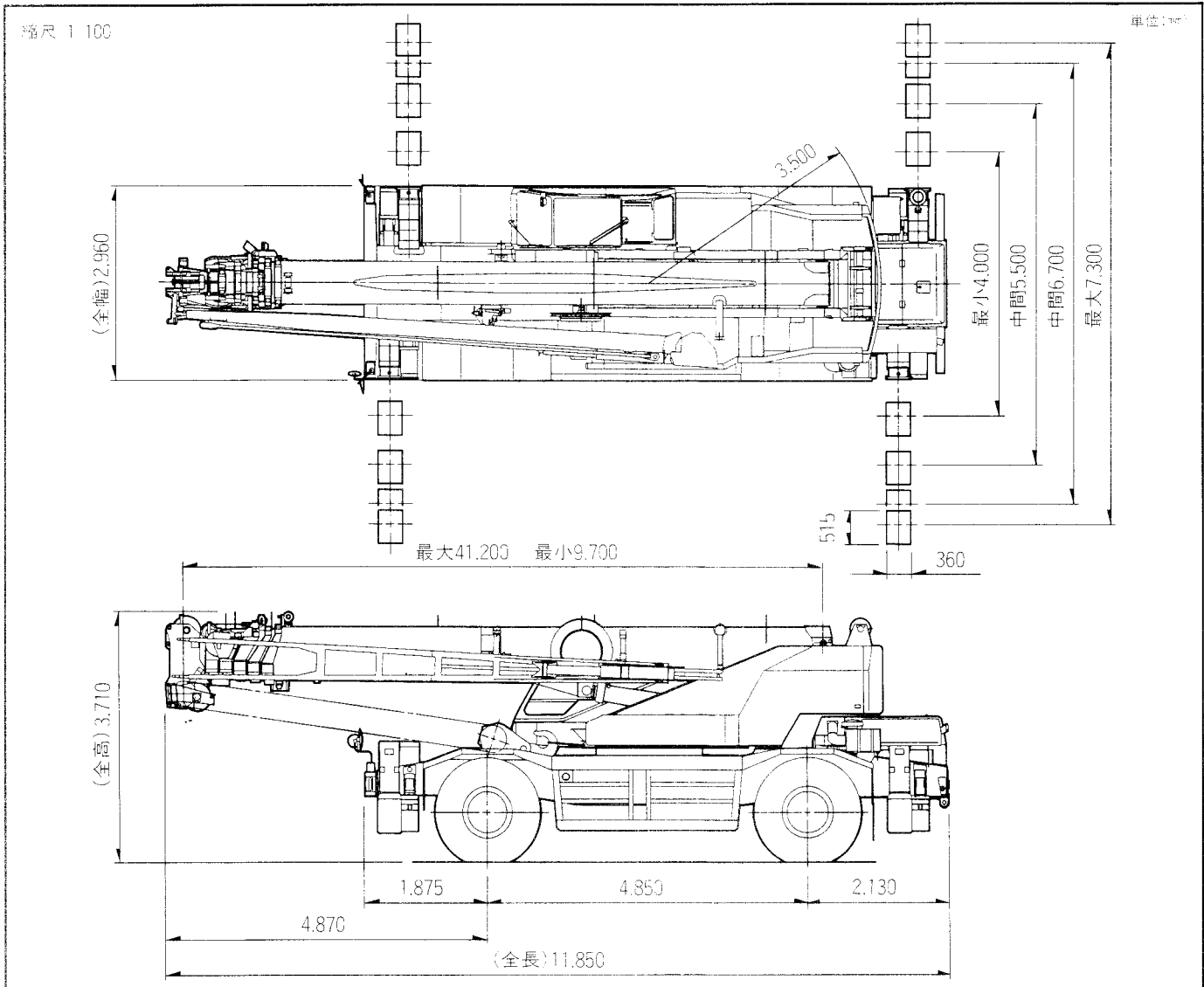
- 各フーム長さにおけるフックのフックロープ標準巻掛本数は下表のとおりです。なお、ロープ1本当りの荷重は定格4.1t以下、補巻4巻以下です。

フーム長さ	9.7m	16.0m	22.3m	フックロープ
巻掛本数	12	8	5/6	1

(注) 1内は25tフック

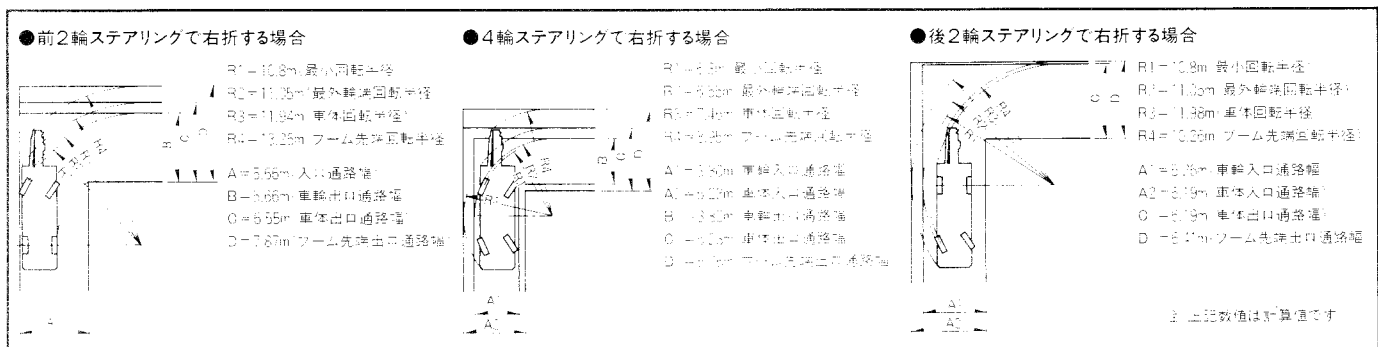
- シングルトップの定格総荷重は、フームの定格総荷重よりフームに取付けられているフックの重量を差し引いたものと、かつ限度は4割です。
- 自由降下作業、フーム長さ30.0mを超えるフーム作業、ジブの使用はしないでください。
- 振り回し時は、「駆動切換」スイッチを「L-4D」にして行ってください。
- 振り回し時は、旋回フレイクを上げ、荷が揺れないように地面近く(1.5m以下)で行ってください。特に急ハンドル、急発進、急ブレーキは避けてください。
- 振り回し時は、クレーン作業を行わないでください。

■組立図



●全容積(車体登録重量)で基本通行条件のD条件適合車です ●道路の通行には道路法による通行の許可と道路運送車両法による保安基準の緩和の許可が必要ですよ

■最小直角通路幅



※お届けいたします製品は、改良などのため、このカタログと相違する場合がありますのでご了承ください
TR-500M-3-00:01
9702-01-10

幸せと感動を伝える創造企業

株式会社 タダノ